

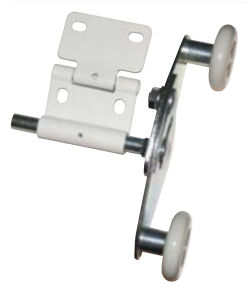
Ermitage *Performance* & Ermitage *Excellence*

Optez pour l'excellence !

Possibilité de Portillon sur Ermitage Performance



- Jusqu'à 90 cm de largeur (sauf aspect cassette)
- Isolation par joints souples en périphérie
- Système de fermeture jusqu'à 7 points d'ancrage à commande centralisée sur portillon
- Cylindre de sécurité avec bouton moleté
- Seuil aluminium plat
- Ferme-porte avec arrêt mécanique intégré
- Charnières indégondables (intégrées dans le cadre)
- Fonction portillon sécurisé
- Contacteur de sécurité (sur porte motorisée)



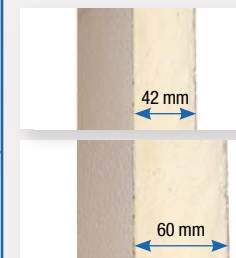
Verrouillage moteur autobloquant
Galets de blocage (8 minimum).

Système d'équilibrage par répartiteurs à torsion.



Profil PVC thermoplastique élastomère à rupture de pont thermique.

Panneau acier ThermoRésistant double paroi avec isolant cellulaire haute densité.



Ermitage Performance

Ermitage Excellence



Joint de compression en partie basse du panneau...



...et seuil d'étanchéité aluminium.

Découvrez les modèles Ermitage *PerPerformance* & Ermitage *Excellence* pages suivantes

IRI 210

“ Le top de l'isolation et de la protection. Incroyable choix de personnalisation. Existe en version avec ou sans portillon. ”



GARANTIE 7* ans
PIÈCES, MAIN D'ŒUVRE ET DÉPLACEMENT

Sectionnelle plafond Ermitage Performance

La haute performance du panneau vous apporte une bonne isolation et vous garantit une résistance à l'effraction. La motorisation de série contribue à vous apporter le confort et la sécurité souhaités.

Technologie de la porte

Panneau acier ThermoRésistant double paroi 42 mm

IRI 210



Matériau :
acier 5/10° avec isolant cellulaire haute densité

Cadre : acier galvanisé

Système d'équilibrage :
répartiteurs à torsion

Dimensions maximum :
L 5,50 m x H 3,00 m

Norme : NF EN 13241 - 1

Voir p. 170

Isolation périmétrique

Joint élastomère sur les 3 côtés du cadre

Profil PVC thermoplastique élastomère à rupture de pont thermique

Joint de compression en partie basse du panneau

Seuil d'étanchéité aluminium

Voir p. 170

Manœuvre et sécurité

Motorisée de série :
avec moteur à **crémaillère**

Verrouillage moteur autobloquant

8 galets de blocage minimum

Système anti-chute de la porte par câbles de type aviation, sécurisés par basculeurs automatiques et roues crantées sur répartiteurs

Système anti-pince-doigts intérieur et extérieur

Voir p. 172

Personnalisation

Choix parmi :

- 2 finitions
- 8 motifs dont 1 exclusif (suivant finition)

En option :

- Le **portillon**
- Hublots : 27 modèles disponibles
- 20 motifs aluinox
- Finition sublime

En option :



«a2p»
Votre sécurité mérite une marque
Porte motorisée certifiée A2Prz. Personnalisable suivant la liste des accessoires autorisés (référentiel H62, www.cnpp.com)

Voir p. 186 - 187

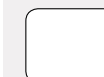
Le Conseil Monsieur Store

Associez la porte de garage Ermitage Performance au portail Logis Contemporain N°33 ou au portail Bastide Contemporain N°39, et à la porte d'entrée Inspiration Contemporain N°13, pour coordonner vos équipements extérieurs et ainsi offrir une véritable personnalité à votre maison.



Coloris du panneau

De série :

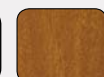


Blanc

En option :



Gris Anthracite



Chêne doré



180 coloris RAL

À partir de 2 480,00 € TTC hors pose avec TVA à 20 %

Sur la base d'une porte de garage sectionnelle plafond ERMITAGE Performance, finition structurée à cassettes coloris blanc, dimensions standard L 2,40 m x H 2,00 m, manœuvre motorisée. Pour bénéficier d'une TVA réduite à 10 % voir conditions en page 19.